

Acreditación



Otorga la presente / Grants this

ACREDITACIÓN 213/LC10.161

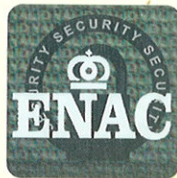
a la entidad técnica / to the technical entity

TÉCNICOS EN CALIBRACIÓN Y MONTAJE, S.A.

Según criterios recogidos en la Norma UNE-EN ISO/IEC 17025, para la realización de CALIBRACIONES definidas en el ANEXO TÉCNICO adjunto.

According to the criteria in UNE-EN ISO/IEC 17025 for the performance of Calibrations as defined in the attached Technical Annex.

Fecha de entrada en vigor / Coming into effect: 19/07/2013



D. Antonio Muñoz Muñoz
Presidente

La acreditación mantiene su vigencia hasta notificación en contra. Este documento no tiene validez sin su correspondiente anexo técnico, cuyo número coincide con el de la acreditación.

La presente acreditación y su anexo técnico están sujetos a modificaciones, suspensiones temporales y retirada. Su vigencia puede confirmarse en www.enac.es.

The accreditation maintains its validity unless otherwise stated. The present accreditation is not valid without its corresponding technical annex, which number coincides with the accreditation. This accreditation and its technical annex could be reduced, temporarily suspended and withdrawn. The state of validity of it can be confirmed at www.enac.es.

ENAC es firmante del Acuerdo Europeo de Reconocimiento Mutuo firmado entre Organismos Nacionales de Acreditación (www.european-accreditation.org).

ENAC is signatory of the European Recognition Agreement signed among National Accreditation Bodies (www.european-accreditation.org)